

# Info-Transfert

*Bulletin sur l'établissement et le transfert de ferme*

Ceux qui mettent au jour quelque proposition nouvelle sont d'abord appelés hérétiques.

Montesquieu

## Sommaire :

Le consommateur recommande l'achat au producteur ou au marché mais s'approvisionne dans les grandes surfaces.

Traget Laval : Un nouveau site, de nouvelles fonctionnalités. Un lieu d'information et d'échanges !

## De l'intention et l'action : il y a une marge.

Le recensement de la relève agricole nous apprend que 27 % des établissements se font par démarrage d'entreprise. Compte tenu de la valeur des actifs agricoles et du potentiel de mise de fonds des jeunes agriculteurs, on imagine facilement ces démarrages d'entreprises sur de petites unités pas trop capitalisées mais avec une valeur de la production significative. On parle bien évidemment de valeur ajoutée, de transformation, de produits différenciés, de



© Eric Labonté, MAPAQ

circuits courts, de marchés de niche, ... C'est un élément de la définition de la CAAAQ d'une agriculture plurielle. Outre le fait que cette approche n'est viable qu'à petite échelle, ceux qui choisiront cette voie devront faire des études de marché approfondies. En effet si l'on en croit les résultats d'une étude française,

qui se vérifie aussi en Amérique du Nord, il existe une différence importante entre les intentions et les actions des consommateurs. Le consommateur conseille de faire ses achats sur les marchés ou directement au producteur mais magasine dans les grandes surfaces. En attendant que la mentalité du consommateur évolue, il sera sans doute préférable de faire ses prévisions de vente sur la réalité plutôt que sur les intentions ! Ceci ne signifie pas qu'il ne faut

pas chercher à développer de nouveaux marchés, mais seulement qu'il faut être prudent, surtout en phase de démarrage d'entreprise.

Le site de Traget Laval fait peau neuve : plus clair, plus beau, plus convivial, plus ... !

Bonne lecture.

## Les circuits courts : entre l'intention et la réalité

### Dans ce numéro :

Les circuits courts : entre l'intention et la réalité. 1-2

Traget Laval se refait une beauté : au moins son site ! 3-4

Est-ce que vous préférez acheter vos produits alimentaires directement chez le producteur ou au supermarché? Si votre réponse est « directement à la ferme », est-ce que je peux en déduire que c'est bien ce que vous faites?

Selon les conclusions d'une étude française, le lien n'est pas si évident. Il existerait un important décalage entre les pratiques d'achat réelles et celles qui sont les plus appréciées.

### Entre ce qu'ils disent et ce qu'ils font

L'enquête téléphonique a été menée en 2006 auprès de 100 personnes de l'Hérault. Les résultats démontrent que les acheteurs disent préférer acheter leurs fruits et légumes aux marchés, même si le plus souvent, ils se les procurent dans les grandes et moyennes surfaces (GMS). Le décalage entre la provenance principale des fruits et légumes et le lieu d'achat conseillé pour trouver des fruits et légumes

de qualité est bien représenté dans le tableau 1.

Les écarts entre le lieu d'achat que les répondants recommandent à un ami et leurs pratiques d'achat sont frappants : 44% des personnes interrogées conseillent l'achat de fruits et légumes au marché, bien que dans les faits, 31% des personnes interrogées s'y approvisionnent. Le décalage est encore plus grand concernant l'achat au producteur : 29% des répondants le recommandent, alors qu'en réalité, seulement 6% d'entre eux obtiennent leurs fruits et légumes à cet endroit.

À partir de leurs résultats, on voit bien que l'image positive des consommateurs à l'égard des circuits courts ne se traduit pas nécessairement par une pratique d'achat. Même que les adeptes de circuits courts ont aussi une capacité de payer qui est limitée!

### Les clients des circuits courts : toujours fidèles?

Toujours en 2006, les mêmes Suite page 2

### Avec le support financier de

Agriculture, Pêcheries  
et Alimentation

Québec



farmcentre.com

## Les circuits courts : entre l'intention et la réalité (suite)

chercheurs ont réalisé une autre enquête auprès de 182 clients de circuits courts. Les résultats montrent que la plus grande partie du budget alimentaire va aux grandes et moyennes surfaces. Pour les utilisateurs des circuits courts, le prix est perçu comme un facteur limitant pour les fruits et légumes et les fromages et viandes. La limite à l'achat dans les circuits courts est que c'est trop cher pour le budget de 46% des répondants. La seconde limite est l'accessibilité pour 24% d'entre eux.

### Les circuits courts et l'avenir de l'agriculture québécoise

Tant en France, qu'au Québec, les achats directement aux producteurs et sur les marchés jouissent d'une image positive de qualité dans l'esprit des consommateurs. Le rapport Pronovost avance que le potentiel de l'extension des circuits courts de distribution semble prometteur. Et avec raison! Du côté de l'offre, ce rapprochement permet aux producteurs d'obtenir un prix intéressant. Du côté de la demande, le consommateur apprécie les dimensions sociale, locale et « fraîcheur » de ce mode de distribution.

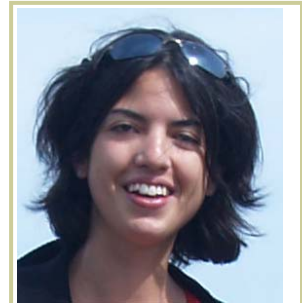
### Manger québécois... à quel prix?

Le rapport Pronovost conclut aussi que face au potentiel d'offre en produits alimentaires en circuits courts, il faut mobiliser le consommateur. Concernant les attentes des Québécois à l'égard des circuits courts de distribution, le rapport met l'accent sur la qualité, la diversité et l'originalité. Par ailleurs, n'y aurait-il pas aussi un marché pour celui qui cherche un prix abordable et comparable aux autres réseaux de distribution?

### ...et le rôle de l'État dans tout ça?

Les chiffres de l'Association des marchés publics du Québec le disent : il y a un regain de popularité, tant en achalandage qu'en chiffre d'affaires dans les marchés installés en ville. Il est légitime que l'État encourage une agriculture dont le créneau est la proximité du consommateur, à la condition qu'il le fasse sans envoyer de faux signaux aux producteurs intéressés. Parce qu'au bout du compte, l'acte d'acheter local ne serait-il pas davantage un geste citoyen plutôt que de consommation?

*Le consommateur recommande l'achat au producteur ou au marché mais s'approvisionne dans les grandes surfaces.*



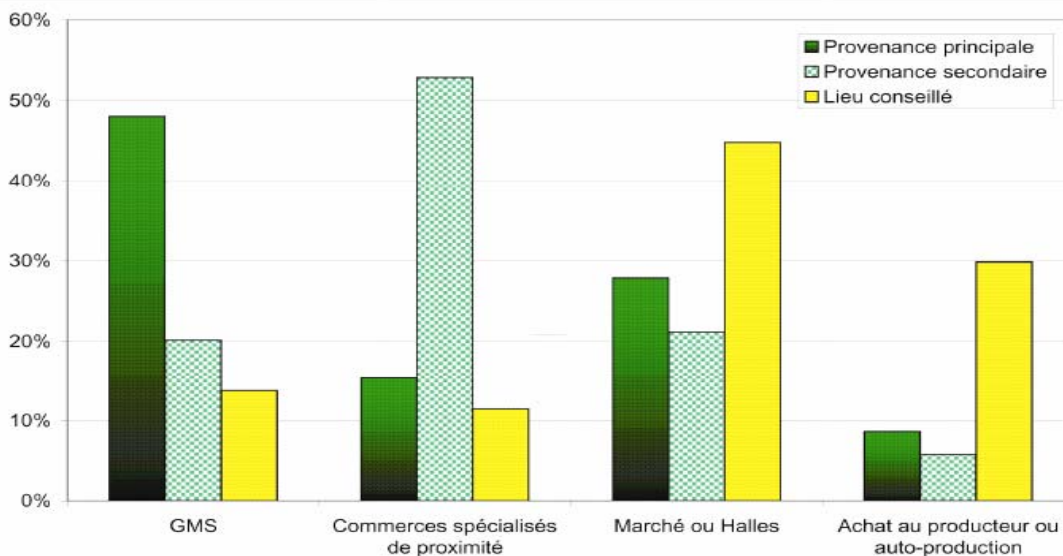
Stéphanie Cantin, étudiante à la maîtrise en Économie rurale, Traget



### Source :

CIRAD, 2008. « Les consommateurs de l'Hérault face aux circuits courts de commercialisation et aux produits locaux ». *Les cahiers de l'observatoire CROC*, Montpellier, janvier 2008, no5, 14 pages

Tableau 1 : Provenance des fruits et légumes frais et lieu d'achat conseillé



## Vient de paraître

aux Presses de l'Université du Québec : *La Transmission des PME, perspectives et enjeux* par Louise Cadieux et François Brouard.

Comme son titre l'indique, cet ouvrage traite de manière rigoureuse tous les contours de la transmission des PME : les types de transfert, les considérations humaines, financières et fiscales, le tout écrit dans un style accessible. Pour en savoir plus : [http://www.puq.ca/fr/repertoire\\_fiche.asp?titre=titres&noProduit=D1594](http://www.puq.ca/fr/repertoire_fiche.asp?titre=titres&noProduit=D1594)

## Traget Laval se refait une beauté : au moins son site !

Même avec son « look » actuel, le site de Traget Laval est très régulièrement visité par la communauté francophone, canadienne et outre atlantique. Donc, après huit d'existence, le site fait peau neuve. Pour le mieux :

### Un interface plus clair et convivial

Un « look » plus jeune, plus « In », des pages plus aérées pour en faciliter la lecture, des zones d'information pour aller à l'essentiel, les mêmes sections qu'auparavant, des liens

d'Info-transfert pour retrouver un article. La nouvelle recherche fouille pour vous chaque info-transfert et le contenu de chaque article. Il en est de même dans les publications (rapport de recherche, articles ou conférences).

### La gestion des utilisateurs

L'abonnement à Info-Transfert reste, bien évidemment, gratuit. Cependant les utilisateurs du site pourront accéder à une section

*Un nouveau site, de nouvelles fonctionnalités. Un lieu d'information et d'échanges !*

entre les sections du site (par exemple : projets de recherche en lien avec les publications issues du projet), ...

### Une recherche plus facile et complète

Par exemple, fini de fouiller dans les archives

personnelle (les abonnés actuels recevront prochainement par courriel leur identifiant et mot de passe). Chaque utilisateur aura donc la responsabilité de tenir ses informations à jour (adresse courriel en particulier). De plus, être « utilisateur » donnera accès à une nouvelle fonctionnalité du site.

Suite page 4

# TRAGET LAVAL

## Comité éditorial

Raymond Levallois  
Diane Parent  
Jean Philippe Perrier

## TRAGET Laval

Faculté des sciences de l'agriculture  
et de l'alimentation  
Pavillon Paul-Comtois, Université Laval,  
Sainte-Foy, Québec G1K 7P4  
Téléphone : (418) 656-2131, poste 2395  
Télécopie : (418) 656-7821  
Messagerie : [traget@traget.ulaval.ca](mailto:traget@traget.ulaval.ca)

**Info-Transfert est un bulletin d'information sur le transfert de ferme et l'établissement en agriculture. Il est publié par le groupe de recherche TRAGET Laval de la Faculté des sciences de l'agriculture et de l'alimentation de l'Université Laval (Québec). La mission de TRAGET Laval est de contribuer au développement des connaissances et à leur diffusion ainsi qu'à la formation d'étudiants dans les domaines de la gestion agricole, du transfert de ferme et de l'établissement en agriculture.**

Toute reproduction des articles avec mention est encouragée.

Le genre masculin est utilisé sans aucune discrimination et uniquement afin d'alléger le texte.

---

RETROUVEZ-NOUS SUR LE WEB  
[HTTP://WWW.TRAGET.ULAVAL.CA/](http://www.traget.ulaval.ca/)

---

## Traget Laval se refait une beauté ! Au moins son site ! (suite)

### Un forum de discussion

D'ici l'automne, nous voulons animer un forum de discussion. Seuls les utilisateurs dûment identifiés sur le site auront accès au forum de discussion et pourront s'exprimer librement sur le thème proposé. Donc un espace pour se faire une idée, confronter ses idées, approfondir une thématique pour et par toutes les personnes s'intéressant au transfert et à l'établissement en agriculture.

### Et plus ...

D'autres fonctionnalités pourront se rajouter au site avec le temps et vos demandes. Ce qui nous importe : vous offrir un outil d'information et de communication intéressant et dynamique.



## Traget Laval à Ottawa pour le 77<sup>ème</sup> congrès de l'ACFAS

A l'occasion du 77<sup>ème</sup> congrès de l'ACFAS (Association francophone pour le savoir) qui se tiendra du 11 au 15 mai à l'université d'Ottawa, Traget Laval présentera 4 communications :

- Geneviève Colombani-Lachapelle, Raymond LEVALLOIS, Jean-Philippe PERRIER : *L'organisation du travail sur les fermes laitières : un moyen d'améliorer la rentabilité et la qualité de vie?*
- Stéfanie CANTIN, Jean Philippe PERRIER, Diane PARENT : *L'étude de la période de coexploitation intergénérationnelle comme un choix d'un mode d'établissement en agriculture au Québec*
- Fanny LEPAGE, Jean-Philippe PERRIER, Diane PARENT : *Le don dans le transfert intergénérationnel des entreprises agricoles: pas nécessairement un cadeau !*
- Guillaume ROUSSEAU, Diane PARENT, Jean Philippe PERRIER : *Analyse de l'isolement et de la qualité du soutien social chez les jeunes agriculteurs québécois*